

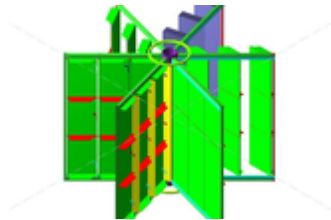
# ECO - UMWELTECHNOLOGIEN Ltd.

FORSCHEN/ENTWICKELN SEIT 1991

Auszug aus unseren Entwicklungen für ein positives Heute und Morgen:

1.

**Neue revolutionierende Windanlage:** langsam drehend, kein Vogel-Tod, leise, hohe Leistung, billig:



## KURZINFO:

Das Segel faltet sich auf zu einem Volumen-Körper auf der Windseite und zu einem „Blatt Papier“ auf der zurückführenden Seite. Daher hat das Segel die höchste physikalische Größe von 130 % (**Leistung über 95%**). Auf der zurücklaufenden Seite hat es einen Abzug von 2,5 bis 3 % und nicht wie bei anderen Anlagen von 60 %. Die Windanlage hat grundsätzlich 6 Segel, die bei kleinen Windgeschwindigkeiten alle im Wind stehen, bei einer hohen Windgeschwindigkeit können bis zu 3 Segel rausgenommen werden

2.

**MOBILE BODEN-WASCHANLAGE für sauberes Grundwasser / Kosten-Einsparung ca. 75% / wir bauen diese Anlage gegen Bankbürgschaft. Von dieser Anlage sind schon mehrere im Einsatz.**

3.

**WERTSTOFF-WANDLER**, wandelt Reifen, Folien, Hausmüll, Plastik usw. zurück in ihre Bestandteile, Rückgewinnung von wertvollen Rohstoffen! Patentiert.

4.

**WASSERSTOFFGEWINNUNG / RECYCLING VON FOTOVOLTAIK-MODULEN**, mit unserem patentierten (zwei Patente) Silizium-Wasserstoff-Brennstoff-Zellen-Modul: SWBZ.

5.

**NANO-ATOMARES APPLIKATIONSMODUL**, patentiert: Nanoatomares Applikationsmodul zur Wasserstoffbeladung von Wasser bzw. Flüssigkeiten für Gesundheits-, Fitness-, Getränke- und biotechnische Anwendung: Landwirtschaft, Gewächshäuser, Optimierung Biogasanlagen.

# ECO - UMWELTECHNOLOGIEN Ltd.

FORSCHEN/ENTWICKELN SEIT 1991

6.

**AUTARKES LADEGERÄT FÜR ELEKTRO-FAHRZEUGE WÄHREND DER FAHRT**, diese Entwicklung verspricht eine deutlich größere Reichweite für E-Fahrzeuge, bei weniger Akkus (/Gewicht) usw., muss noch optimiert werden!

7.

**STROMERZEUGER** im Eigenbau. Wir verkaufen Ihnen die Pläne, Bauanleitung usw., helfen beim Zusammenbau.

8.

**IONENSEPARATION**: Salzwasser wird in Süßwasser umgewandelt, Wüsten werden wieder zu Nutzflächen, Entwicklung abgeschlossen, Anlage muss noch gebaut werden.

9.

**Erzeugung von ÖKO-STROM, 24 Stunden/Tag, 5kWh, 5MWh oder mehr**: keine Stromspeicher nötig: Wasser-Walzen-Kraftwerk, patentiert, Wirkungsgrad 87,9%.

10.

**LEFA GESUNDHEITSBAUWEISE®**: "Antiseptisch, antirheumatisch, antiallergisch", Schutzrechte: wer gesund leben will, der muss zu allererst gesund wohnen. Diese gesunde Bauweise mit Holz und Lehm wurde auf der Bautec in Berlin von Professoren als die beste ökologische Bauweise bezeichnet.

11.

**BETON FÜR DIE EWIGKEIT®**: Neuer Beton für die „Ewigkeit“ kann viele Probleme lösen: Neubau langlebiger Häuser, Brücken, Bunker neu und Sanierungen von Problembauten. Patentanmeldung durch Käufer.

12.

**ATOMARE RESTMÜLL-ENTSORGUNG** zu geringen Kosten, Endlager überflüssig! Diese Erfindung eines bekannten, aber auf seinen Wunsch derzeit nicht genannten Wissenschaftlers (Kernphysiker, Mathematiker und Chemiker aus der USA), wohnt auf St. Barth. Seine Erfindung wurde von der französischen Atombehörde und von Vattenfall bestätigt, kann vorgeführt werden. **Zusammengefasst**: Wenn Atomabfall behandelt wird, wird die radioaktive Portion in Filtern gesammelt. Diese Filter werden dann als 'zweiter' strahlender Abfall im Rahmen der Endlagerung, der ein erhebliches Volumen hat, betrachtet. Diese NEUE Technik reduziert den 'zweiten' Abfall um mehr als das Tausendfache. Das heißt dann, dass eine MT (Metric-Tonne = 1.000 kg) auf ein Kilogramm Gewicht reduziert werden kann. Bisherige Kosten: 1MT = 3.000 Euro (3Euro/kg), zukünftige Kostenbelastung: nur noch ca. 3 Euro pro

# ECO - UMWELTTECHNOLOGIEN Ltd.

FORSCHEN/ENTWICKELN SEIT 1991

früherer MT! Dies ist keine Transmutation.

Die neue TECH arbeitet mit konventionellen Methoden, unter Zugrundelegung der herrschenden Paradigmen. Dies ist extrem interessant für die derzeitigen mit der Entsorgung betrauten Firmen und letztlich für alle staatlichen und privaten Kostenträger, weil sich die anfallenden Kosten der Endstrahlung und Lagerung von atomarem Restmüll bei Anwendung dieser neuen Technologie **um das ca. Tausendfache verbilligen werden.**

13.

**Cyber Security** (Internet-Sicherheit) und **Secure Grid** (sicheres Netz). Diese Erfindung ist das was dringend gebraucht wird! In allen Cyber-Security-Systemen werden immer raffiniertere mathematische Methoden angewendet, um Schlüssel zu schützen. Aber die Schwachstelle ist, dass die Schlüssel entweder gesendet oder gespeichert werden - entweder beim Sender und/oder Empfänger. Da können sich dann die Hacker einhacken. Die neue Technologie eliminiert die Notwendigkeit von Transfer oder Speicherung von Schlüsseln! Sie ist deshalb eine revolutionäre Neuerung: 'hacken' kann nicht mehr funktionieren. Der Hacker wird vergeblich gesendete oder gespeicherte Schlüssel suchen.

14.

**MR-REAKTOR, FOTOXYDATION / gesundes, sauberes TRINK-Wasser**, Patent angemeldet: Erfasste organische Stoffe: Bakterien, Viren, Pilze, Antibiotika, Hormone, Pestizide (Pflanzenschutzmittel), Fungizide: Durch die Verwendung unterschiedlicher Strahlungsquellen sind fotolytische und fotokatalytische sowie weitere physikalische Prozesse möglich. Mitgeliefert wird ein Techn. Handbuch mit ausführlichen Informationen, Einbauanleitung usw.

15.

**MOBILE u. STATIONÄRE ENTKEIMUNGSGERÄTE, ENTKEIMUNGS-MODULE und ENTKEIMUNGS-ROBOTER**, die VIREN, KEIME, BAKTERIEN ZU 99,999% (100%), deaktivieren (abtöten), bestätigt vom Institut der Virologin Prof. Dr. med. Sandra Ciesek, Frankfurt. Vier Patente!  
**Gesunde, Viren-, Keim-, Bakterien-freie, frische Luft in allen Räumen.**

16.

**WASSERHEIZUNG**, ca. 90,00 Euro pro Monat für 100qm Wohnfläche.

17.

**AUTARKER STROM RUND UM DIE UHR: TK-Zelle, Patent erteilt.**

Kurzbeschreibung: Durch die Kombination von unterschiedlichen Materialien/Elementen wurde eine thermodynamische K-Zelle erfunden, die durch den Einfluss

# ECO - UMWELTTECHNOLOGIEN Ltd.

FORSCHEN/ENTWICKELN SEIT 1991

von niedrigen und hohen Temperaturen sowie Lichteinstrahlung (-en) reagiert, indem eine messbare Spannung und Stromstärke erzeugt wird. Praktische Experimente zeigen, dass die TKZ ab -18 bis zu 1000 Grad Celsius funktioniert. Die Strommenge hängt von der Höhe der Temperatur ab und von der Dimensionierung der Zelle. Weitere Messungen ergaben, dass z.B. bei einer Körpertemperatur von **36 Grad** und bereits bei der Größe von einem Quadratcentimeter dieser Zelle eine Spannung von ca. 1 Volt und eine Stromstärke von 1 mA erzeugt wird. Die Zellen-Module können in Reihe und /oder parallel**geschaltet** werden. Dabei erhöht sich die Strommenge bzw. die Spannung, wie das auch bei anderen chemischen und / oder photovoltaischen Zellen bekannt ist.

**Erfinder-Info**, 30.06.2023:  $1\text{cm}^2 = 0,003\text{ A} \times 1,0\text{ V}, 0,003\text{ W}$ .

**DIN-A4-Folie**, 21cm x 19cm: **1,00 – 1,2 Watt** ( $0,003\text{ A} \times 1,0\text{ V} \times 399\text{ cm}^2$ )

Technische Besonderheiten: Die TKZ benötigt keine zwei unterschiedlichen Temperaturen, wie es bei thermoaktiven Peltier-Elementen bekannt ist, sondern es reicht **eine** Temperatur, um diese in elektrische Energie zu konvertieren. Bei der Vorführung wird demonstriert, wie sich die thermodynamische Sensibilität der Zelle unter dem Einfluss von Wärme und Licht verhält bzw. bei Berührung oder Kontakt mit Körpern. Dabei werden unterschiedliche Raumtemperaturen, wie z.B. auch die Einwirkung von Kerzenlicht und auch sehr hohe Temperaturen, bis zu 1000 Grad, berücksichtigt. Die TKZs sind sehr variabel einsetzbar, da schon geringe aber konstante Temperaturen zur Aktivierung ausreichen, wie z.B. in Textilien, Armbanduhren, in der Medizin-Technik, Luft- und Raumfahrt-Technik, in Autos und zum **Laden der Akkus für E-Autos**, Häusern, **in der Wüste** oder selbst in unterirdischen Anlagen mit konstanter Temperatur.

**Vorteile in der Produktion und Haltbarkeit:** Die Kosten zur Erstellung der TKZ sind gering. Die Zelle ist dabei hoch effizient und langlebig. Sie unterliegt praktisch keiner Abnutzung. Eine gute Hautverträglichkeit bei Körperkontakt wurde berücksichtigt.

18.

**„Ohne Gesundheit ist alles Nichts“**

(ALTES UND NEUE WISSEN)

Wissenschaftler unseres erweiterten Forscherkreises erforschen seit 1991 die naturrichtige Krebsbehandlung und die naturrichtige Vermeidung von Erkrankungen!

Vier Fragen dazu waren/sind für uns von höchster Bedeutung:

1. Warum/wodurch entsteht KREBS / eine Krankheit?
2. Welche naturrichtigen Heilmethoden/Heilverfahren zerstören Krebszellen / heilen?
3. Was verhindert die Wiederkehr von Krebs?

ECO-Umwelttechnologien Ltd., CEO Rudolf Georg Wunderlich, Ludwig-Zausinger-Str. 3 – D-93107 Thalmassing  
Handy: 01516-4938737 Vertriebsdirektor Stefan Lehner Registered in Irland - Company-Nr. 689113 www.eco-umwelttechnologien.eu eMail: eco-umwelttechnologien@t-online.de IBAN: DE04 1001 0010 0818 4821 15  
BIC: PBNKDEFFXXX

# ECO - UMWELTTECHNOLOGIEN Ltd.

FORSCHEN/ENTWICKELN SEIT 1991

4. Kann es eine Impfung gegen alle Krebsarten geben?



(A)

Unsere Forschungsergebnisse zu den nachfolgend aufgeführten Krebsarten/Krankheiten:

- Brustkrebs.
- Magenkrebs.
- Leukämie.
- Bauchspeicheldrüsen-Krebs.
- Lymphdrüsen-Krebs.
- Hoden-Krebs
- Zirbeldrüsen-Krebs
- Prostata-Krebs
- Leberkrebs
- Lungenkrebs
- Erdenkrebs
- Stoffwechsel: Die gesunde Zelle, eine „uneinnehmbare Burg“
- Bluthochdruck
- Diabetes
- Gürtelrose
- Demenz
- Alzheimer und weitere ...

können helfen KREBS/Krankheiten zu vermeiden, zu heilen! Wir erklären Dir und geben Dir nur Empfehlungen, beantworten Deine Fragen, nennen Erfolge, dürfen den Entscheidungen von Ärzten nicht vorgreifen.

ECO-Umwelttechnologien Ltd., CEO Rudolf Georg Wunderlich, Ludwig-Zausinger-Str. 3 – D-93107 Thalmassing  
Handy: 01516-4938737 Vertriebsdirektor Stefan Lehner Registered in Irland - Company-Nr. 689113 [www.eco-umwelttechnologien.eu](http://www.eco-umwelttechnologien.eu) eMail: [eco-umwelttechnologien@t-online.de](mailto:eco-umwelttechnologien@t-online.de) IBAN: DE04 1001 0010 0818 4821 15  
BIC: PBNKDEFFXXX

# ECO - UMWELTECHNOLOGIEN Ltd.

FORSCHEN/ENTWICKELN SEIT 1991

(B)

**HERZ-KREISLAUF-ERKRANKUNGEN, WIE HERZINFARKT, SCHLAGANFALL ODER HERZINSUFFIZIENZ:** Was führt dazu und wie kann ich das verhindern?

19.

**KREBSZELLEN ZERSTÖREN:**

Ein Forscher hat in einer Pflanze aus Afrika einen Wirkstoff gefunden und lange getestet, der Krebszellen zerstört.

20.

**KREBSIMPFUNG**

Krebsimpfung mit MODERNA wohl ab 2030 möglich:

So funktioniert: Um eine individuelle Impfung gegen Krebs mit mRNA-Technologie entwickeln zu können, werden den erkrankten und operierten Menschen Gewebeproben von den Tumor- und den gesunden Zellen abgenommen. In Laboruntersuchungen wird ermittelt, welche Proteine die beiden Zellarten voneinander unterscheiden. Ein Protein, das typisch für die Krebszellen ist, wird dann mittels der mRNA-Technologie verimpft. Damit wird das Immunsystem alarmiert und eine Immunreaktion stimuliert. Die Folge: Der Körper attackiert die Krebszellen.

**DIE MEINUNG UNSERES WISSENSCHAFTLERS DAZU, ALTES WISSEN:**

DIE KYBERNETIK BETONT: "ES GEHT NICHT TEILE AUS EINER GESAMTHEIT ZU ISOLIEREN!", DANN DIE TEILE GETRENNT ZU BETRACHTEN. ES IST ALSO NICHT ZULÄSSIG IM SCHEMA – URSACHE ... WIRKUNG - ZU DENKEN. IM LABOR IST DAS ZULÄSSIG, WEIL DA ALLE MOLEKÜLE CHAOTISCH DURCHEINANDER LAUFEN. ALSO, BEFUNDE IM LABOR SIND NICHT ÜBERTRAGBAR AUF LEBENDE SYSTEME, DENN DORT HERRSCHT DER

ECO-Umwelttechnologien Ltd., CEO Rudolf Georg Wunderlich, Ludwig-Zausinger-Str. 3 – D-93107 Thalmassing  
Handy: 01516-4938737 Vertriebsdirektor Stefan Lehner Registered in Irland - Company-Nr. 689113 www.eco-umwelttechnologien.eu eMail: eco-umwelttechnologien@t-online.de IBAN: DE04 1001 0010 0818 4821 15  
BIC: PBNKDEFFXXX

# ECO - UMWELTTECHNOLOGIEN Ltd.

FORSCHEN/ENTWICKELN SEIT 1991

NICHTGLEICHGEWICHTS-ZUSTAND! D.H., ALLE MOLEKÜLE SIND KOHÄRENT  
GEORDNET!!! DAS GANZE IST MEHR ALS SUMME SEINER TEILE! DAS  
SCHEMA – URSACHE ... WIRKUNG – GILT HIER NICHT MEHR, DENN ES KOMMEN  
IN EINEM KÖRPER RÜCKKOPP-LUNGSEFFEKTE HINZU. DIE LEITEN DIE WIRKUNG  
WIEDER AUF DIE URSACHE ZURÜCK, WODURCH DIESE VERÄNDERT WIRD.  
DADURCH ENTSTEHEN NEUE REGELKREISE, DIESE ERLAUBEN DIE IM SYSTEM  
ABLAUFENDEN VORGÄNGE NEU ZU BEWERTEN. DARAUSS DANN EINE LEHRE ZU  
ZIEHEN FÜR DIE NEUE REGULATION NACHFOLGENDER PROZESSE!!! DER  
RÜCKKOPPLUNGSEFFEKT IST ES ALSO, DER DER MATERIELL DENKENDEN MEDIZIN  
IM WEGE STEHT!!!

Wichtig ist auch, dass der Krebs durch Ursachen entstand, die beseitigt werden müssen.  
Das haben wir in den Forschungsergebnissen „Ohne Gesundheit ist alles Nichts“ dargestellt.  
Diejenigen, die jetzt mit Aktienkäufen/Beteiligungen nach weiteren Millionen/Milliarden gieren  
sollten das alles überdenken. Unsere Forschungsergebnisse (**ohne Chemo Krebs heilen**)  
haben ein hohes Potential, dass man ernsthaft betrachten darf!